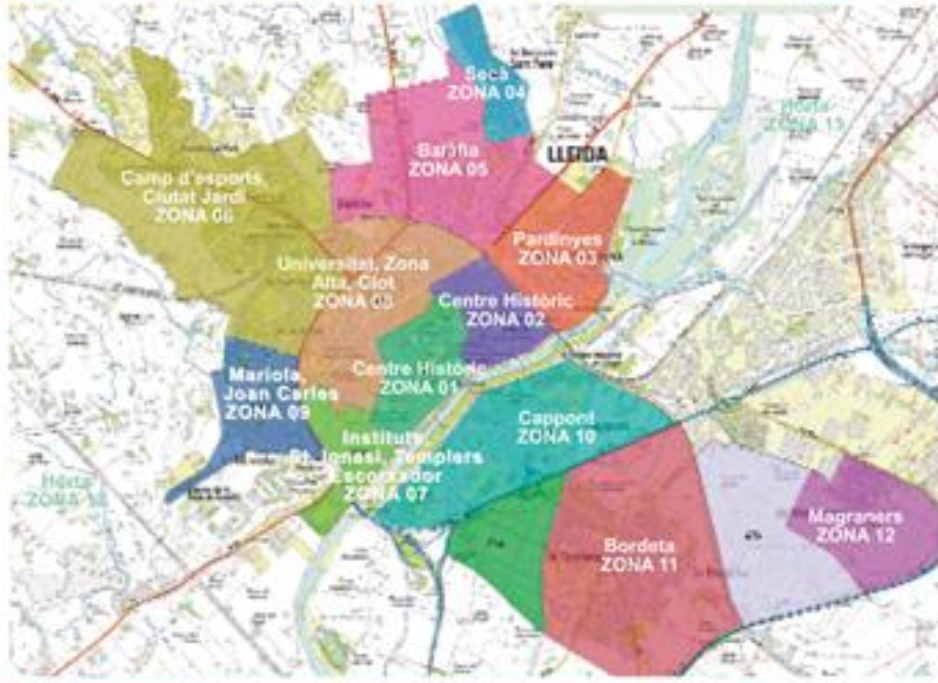


# Els Consells Territorials a la ciutat de Lleida



## memòria dels participants

Gener de 2008 a Juny de 2010



Ajuntament de Lleida



# **Els Consells Territorials a la ciutat de Lleida**

LA PAERIA



**Ajuntament de Lleida**

## ÍNDEX:

Presentació de l'alcalde	pág. 05
Lleida, ciutat participativa: exposició de motius	pág. 06
2007-2011, un període clau per al desplegament dels Consells	pág. 07
Els regidors de zona: l'ajuntament al teu abast	pág. 08 a 09
Participació ciutadana i Consells Territorials	pág. 10 a 11
Quins són els Consells Territorials de Lleida	pág. 12 a 24
Lleida Participa, el portal més participatiu de la ciutat	pág. 25
Situació dels Centres Cívics i Locals Socials de Lleida	pág. 26 a 27

Dossier realitzat pels serveis tècnics de la Regidoria de Participació Ciutadana

Disseny gràfic, infografies, dibuixos i fotos:  
Regidoria de Participació Ciutadana.

Plànols tècnics:  
Servei de cartografia de l'Ajuntament de Lleida



Ajuntament de Lleida  
Regidoria de Participació Ciutadana

Amb la col·laboració de:



Generalitat de Catalunya  
Departament d'Interior,  
Relacions Institucionals i Participació

## ELS CONSELLS TERRITORIALS I LA PARTICIPACIÓ DE LES PERSONES

Els Consells Territorials són un símbol del grau de confiança que existeix entre els actors socials de Lleida, un reflex del bon comportament cívic que es practica en la nostra societat i una mostra de l'alt nivell d'associacionisme que hem aconseguit.

L'existència d'aquests òrgans de participació, basats en criteris de coresponsabilitat i cooperació, han esdevingut importants per a generar una societat més participativa i aconseguir objectius comuns.

Aquests Consells Territorials han acabat convertint-se en autèntiques "comunitats cíviques", en les quals la ciutadania ha pogut participar activament en els temes públics i en la recerca d'una millor qualitat de vida i benestar, com a elements bàsics de la cohesió de tota la ciutat.

Lleida, és una ciutat pionera en l'àmbit de la promoció de fórmules més implicatives. La participació és una forma de prendre decisions i abordar els temes que necessiten el permanent concurs dels ciutadans i dels seus òrgans de participació.

Els tretze Consells Territorials, en què s'estructura la ciutat, i que es reflecteixen en aquest document, són una forma d'incorporar activament les veus de les entitats i les dels seus representants en la presa de decisions, mitjançant el diàleg constructiu que s'estableix.

Aquests òrgans de participació, derivats del Reglament de Participació Ciutadana, han creat capital social i consciència comunitària de territori i ciutat.

Àngel Ros Domingo  
Paer en cap



## LLEIDA CIUTAT PARTICIPATIVA: EXPOSICIÓ DE MOTIUS

La participació dels ciutadans i ciutadanes en la construcció de la seva comunitat local, és no només una aspiració cada dia més gran sinó també un compromís que ha de desplegar l'administració municipal, en atenció al precepte constitucional establert en els articles 9 i 23 de la Constitució.

Cada individu de la comunitat ciutadana és una part fonamental en la vida social de la ciutat. Les ciutats són de les seves persones, amb independència de credos, ideologies, edats i sexe. Des d'aquesta òptica, les administracions locals han de fer possible que el bo i millor de cadascun dels ciutadans i ciutadanes s'expressi lliurement a fi que aquesta expressió contribueixi a la pluralitat de les aspiracions socials de la ciutat. La participació dels ciutadans i ciutadanes opera, en l'administració municipal de forma que aquesta millora l'eficàcia i l'eficiència de les seves accions i respon amb més proximitat a la població. L'Administració local ha de garantir el dret a la participació activa de tothom –ja individualment o bé a través de les legítimes associacions- en els afers que són propis de la comunitat. Aquesta participació ha de permetre que els seus actors la sentin com a element de reflexió i com a instrument de proposta per al desenvolupament de la vida ciutadana. La democràcia participativa ha de fer possible la cerca d'amplis consensos socials, d'acords bàsics, entre els ciutadans i ciutadanes basats en les seves expressions necessàriament diverses.

Tanmateix, la participació de la ciutadania en els afers de la seva ciutat necessita una estructura que faci possible l'anàlisi, la proposta i el debat amb els representants electes sobre aquells temes de la vida urbana que importen a la ciutat i a la seva gent. És per això que l'Ajuntament de Lleida, d'acord amb els principis establerts en la Carta municipal per a la participació ciutadana i l'aprofundiment democràtic, aprovada pel Ple de març de 2004 i el Reglament de Participació Ciutadana aprovat el 28 d'abril de 2006, està desplegant els diversos mecanismes participatius que la legalitat li atorga.

### Quins òrgans de Participació hi ha reconeguts actualment?

Entre els òrgans de participació de la ciutadania en els afers municipals i que estan previstos tant per la Carta Municipal com pel Reglament de Participació Ciutadana, trobem:

- \*Les Associacions de Veïns, agrupades en una Federació
- \*El Consell Econòmic i Social
- \*El Consell Social de la Ciutat
- \*Les Comissions Mixtes de Seguiment
- \*Els Tallers de Projectes Urbanístics
- \*L'Agenda 21
- \*Els Consells Temàtics o Sectorials
- \*Els Consells Territorials

També queden reconeguts: el dret de proposta, l'audiència pública, la consulta popular i la Iniciativa Ciutadana. A més a més, els ciutadans i ciutadanes tenen al seu abast:

- l'Oficina Municipal d'Atenció Ciutadana (OMAC)
- la Sindicatura Municipal de Greuges.
- el lloc [www.lleidaparticipa.cat](http://www.lleidaparticipa.cat)

### Diversos processos participatius a la ciutat

Durant el període 2007-2010 s'han realitzat de manera sistemàtica consultes locals als diversos agents socials dels barris i/o zones de Lleida que intervenen en el dia a dia de la ciutat.

Hem habilitat un nou mecanisme per a possibilitar que la ciutadania pugui manifestar-se sobre aquells temes del seu interès: el portal web de Participació Ciutadana.

[www.lleidaparticipa.com](http://www.lleidaparticipa.com).

En casos especialment rellevants com la reforma del Parc de les Basses o la redacció de l'Ordenança del Paisatge Urbà de Lleida, hem posat en marxa processos participatius de gran abast que han permès recollir opinions procedents dels diferents àmbits de la ciutat.

## **2007-2011, UN PERÍODE CLAU PER AL DESPLEGAMENT DELS CONSELLS.**

L'any 2004, en aprovar de manera unànime la Carta Municipal per a la Participació Ciutadana", la nostra ciutat va fer un salt qualitatiu en matèria de democràcia participativa. Aquest document de principis definia un nou estil d'entendre el govern de la ciutat fet des de la complicitat amb la seva ciutadania. El desenvolupament pràctic dels preceptes recollits en la Carta van marcar el camí que va dur a l'elaboració i posterior aprovació del nou reglament de Participació Ciutadana, l'abril de 2006: una eina fonamental per al desplegament reglat dels mecanismes de participació a Lleida.

Un dels aspectes innovadors que planteja el Reglament de Participació és el de fer referència als Consells Territorials de Zona com un instrument consultiu, pensat per a facilitar el *feed-back* entre la ciutadania -organitzada en entitats o a títol individual- i l'ajuntament, representat en el territori directament per l'alcalde o, per delegació seva, pels regidors / regidores de zona.

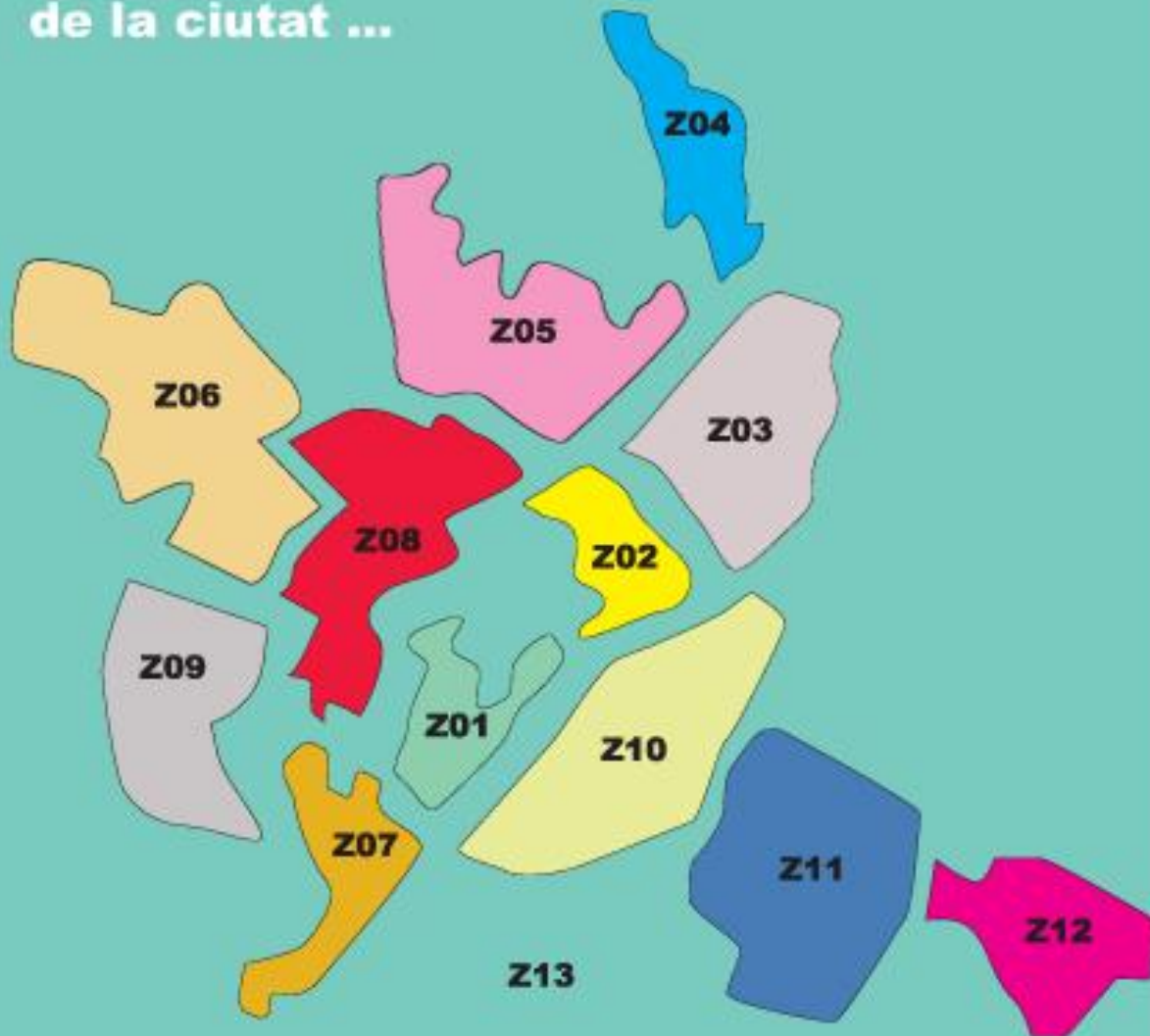
Durant aquesta legislatura 2007-2011 hem constituït la totalitat dels Consells Territorials de la ciutat. Una vegada tots ells en marxa, estem impulsant les dinàmiques oportunes per tal de dotar-los de continguts que els dinamitzin: temes a debatre, presentació de nous projectes de ciutat etc.

Altrament, el mateix procés d'implementació dels Consells Territorials ens ha ajudat a repensar la zonalització de la ciutat, adaptant les àrees geogràfiques dels Consells amb els límits territorials de les associacions de veïns constituïdes a la nostra ciutat, evitant d'aquesta manera la possibilitat que una associació quedés entre dos zones i per tant que hagués de tenir interlocució amb més d'un regidor de zona.

Conscients de la transcendència que el moment actual té per a la consolidació del projecte dels Consells, estem treballant per tal que els CCTT siguin l'eina participativa per excel·lència -de caire territorial- que proposa el reglament de Participació Ciutadana. Estem convençuts que amb la col·laboració de tots ho aconseguirem.

Joan Gómez López  
Regidor de Participació Ciutadana

## Les zones de la ciutat ...



- 01. Centre Històric 1
- 02. Centre Històric 2
- 03. Pardinyes
- 04. Secà
- 05. Balàfia
- 06. Camp d'Esports / Ciutat Jardí
- 07. Instituts / Sant Ignasi / Templers / Escorxador
- 08. Pius XII-G. / Universitat / Zona Alta / Magisteri / Clot /Magdalena
- 09. Mariola /Joan Carles
- 10. Cappont
- 11. Bordeta
- 12. Magraners
- 13. Horta

## ELS REGIDORS DE ZONA: L'AJUNTAMENT AL TEU ABAST

El regidor de zona és una figura de proximitat de l'ajuntament; podeu demanar-hi cita mitjançant telèfon o correu electrònic.

	<b>Z01</b>	<b>Josep Presseguer</b>	ralba@paeria.cat	Tel. 973 700 382
	<b>Z02</b>	<b>Oriol Yuguero</b>	regidoria.joventut@paeria.cat	Tel. 973 222 822
	<b>Z03</b>	<b>Lluís Franco</b>	regidorpardinyes@paeria.cat	Tel. 973 242 000
	<b>Z04</b>	<b>Txema Alonso</b>	esports@paeria.cat	Tel. 973 700 607
	<b>Z05</b>	<b>Joan Gómez</b>	participacio@paeria.cat	Tel. 973 700 453
	<b>Z06</b>	<b>Jesús Castillo</b>	lmc@paeria.cat	Tel. 973 700 618
	<b>Z07</b>	<b>Rosa Ball</b>	serveispersonals@paeria.cat	Tel. 973 700 306
	<b>Z08</b>	<b>Montse Minguez</b>	marinez@paeria.cat	Tel. 973 700 316
	<b>Z09</b>	<b>Sara Mestres</b>	seguretat@paeria.cat	Tel. 973 700 365
	<b>Z10</b>	<b>Dolors Arderiu</b>	lmc@paeria.cat	Tel. 973 700 409
	<b>Z11</b>	<b>Montse Parra</b>	cultura@paeria.cat	Tel. 973 700 393
	<b>Z12</b>	<b>Neus Brocal</b>	areadonsa@paeria.cat	Tel. 973 700 461
	<b>Z13</b>	<b>Josep Barberà</b>	csiuraneta@paeria.cat	Tel. 973 700 455

## LA PARTICIPACIÓ CIUTADANA

### A què ens referim quan parlem de Participació ciutadana ?

Ens referim a un dret reconegut a tots els ciutadans i ciutadanes que els garanteix: estar informats sobre activitats, obres i serveis municipals, proposar iniciatives, realitzar peticions i formular queixes davant l'administració local i participar de manera continuada en l'esdevenir de la seva ciutat

### Quines vies de Participació hi ha als barris i/o districtes ?

Entre els òrgans de participació territorials hi trobem els següents:

Regidor/a de Zona (regidor/a delegat/da de l'alcalde o alcaldessa per atendre la ciutadania; en correspon un per àmbit territorial o barri).  
Taules de Coordinació dels Centres Cívics.  
Consell Territorial de Zona

### Què són els Consells Territorials?

Són uns instruments pensats per...

- fer la nostra democràcia més participativa.
- conèixer les necessitats del barri des de la perspectiva dels seus habitants.
- suggerir i proposar noves actuacions.
- millorar la comunicació, relació i cohesió entre les pròpies entitats de la zona.
- fer l'administració municipal cada vegada més pròxima a la ciutadania.

### Qui forma els Consells?

Segons s'estableix al Reglament de participació ciutadana (annex 3, article 2), els plenaries dels Consells Territorials poden estar formats per:

- \*associacions de veïns
- \*entitats juvenils
- \*entitats de gent gran
- \*entitats de dones
- \*entitats de persones amb discapacitats físiques o sensorials
- \*centres escolars i associacions de mares i pares
- \*entitats culturals o de lleure
- \*entitats esportives
- \*comerç i serveis de la zona
- \*serveis públics de salut

També s'estableix la possibilitat d'incorporar als Consells, a títol individual, aquelles persones de rellevància que hagin estat proposades al plenari per algun dels seus membres.

## ELS CONSELLS TERRITORIALS

### Com funcionen els Consells Territorials?

El Reglament de Participació marca que els consells Territorials funcionin en Sessió Plenària i que els acords s'han de prendre, bàsicament, per consens. Només quan aquest consens no sigui possible, serà la majoria absoluta de les persones assistents amb dret a vot, la que ha de determinar l'aprovació o el rebuig de les propostes.

### Quina vigència tenen els Consells?

La vigència dels Consells i el compromís de les persones que en formen part, coincideixen amb la legislatura municipal, per tant, expiren amb cada convocatòria d'eleccions municipals.

### Quin funcionament intern pot tenir un Consell?

A més del Plenari, es pot aprovar la constitució de Comissions de Treball. Les Comissions poden ser temàtiques (urbanisme) o politemàtiques (educació, jovent i esport...).

### Què pot fer un Consell Territorial ?

Fer un seguiment de l'actuació de la Paeria.  
Proposar actuacions a la Paeria i a l'administració autonòmica.  
Elaborar plans que puguin servir de guia a les institucions.  
Coordinar activitats de les entitats.  
Altres...

### Qui presideix i vicepresideix els Consells?

La Presidència de cada Consell Territorial recau en l'alcalde, qui pot delegar en el Regidor/a de Zona. La Vicepresidència l'ostenta el Regidor/a de Participació Ciutadana, que també ha d'assumir les tasques de coordinació dels Consells Territorials i convocar les presidències per dur a terme les sessions de seguiment, avaluació i assessorament.

Consell Territorial  
Centre Històric-1

ZONA 01

Data de la 1a constitució: 20 de novembre de 2006.  
Constitució durant la legislatura 2007-2011: 17 de gener de 2008.

President delegat: Josep Presseguer, regidor de la zona 01.

ENTITATS I PERSONES MEMBRES DEL PLENARI:

**Assoc. Catalana d'Ostomitzats:**

Jaume Miranau.

**Assoc. de la Festa de Moros i Cristians:**

Jaume Ajuja, Teresa Mayoral.

**Assoc. de Veïns Centre Històric:**

Dolors Morelló, Cristina Amengol, Matilde Martínez.

**Assoc. de Veïns Jaume I:**

Josep Chafer, Jaume Millàs, Benjami Mir, Domingo Caballero,

Núria Quijano, Jordi Curcó, Carmen del Pozo,

Magdalena Segué.

**Assoc. de Veïns Pl.Èreta:**

Manel Pelay, Albert M Torres, Maria Pelay, Montse Ros.

**Amics de la Seu Vella:**

Anabel Bernadó.

**Arts de Ponent:**

Rafel Badia.

**Casa dels Artistes:**

Oriol Caminal, Judith Farré.

**Casal d'Agitació Cultural l'Ocell Negre:**

Mariona Lladonosa, Àmilia Armelló, Eva Cameras.

**Caritas Diocesanes:**

Ramon Baró.

**CEIP Cervantes:**

Carles Lleixà.

**CEIP Pràctiques 1:**

Maria Soledad Elvira, Teresa Morell (AMPA).

**CEIP P. de Viana:**

David GimenezM (AMPA).

**Centre d'Art la Panera:**

Gloria Picazo, Antoni Jové.

**Cercle de Belles Arts:**

Josep Ma Espuga, Jaume Vilela.

**CITE:**

Teresa Castellà.

**Col·legi d'Arquitectes:**

Montserrat Giné.

**Col·legi Sagrada Família:**

Abel Rosell.

**Escola Bressol Centre Històric:**

Dolors Mari, Isabel Cabrero.

**Església Evangèlica:**

Fco. Domingo, José Cabré.

**Federació d'Assoc. de l'Eix Comercial:**

Joan Martínez, Judith González, Beatriu Obis.

**Federació AA.VV.:**

Quimat Mateo.

**Federació Cases Regionals:**

Jesús Monter, José M. Gómez, Coeme García.

**Germandat de Pau Pi:**

Manel Pelay.

**IMO - Pla de Barris:**

Dolors Pericó, Albert Vila.

**IPCENA**

Joan Vázquez, David Colell.

**Jubilats Pl.Èreta:**

Jaume Torres.

**Ludoteca CH**

Esther Gibert.

**Llar Jubilats Bonsaire:**

Adrià Castiella.

**Llar Infants J. Borràs:**

Àngels Real, Blanca Sanjuan.

**Orfeó Lleidatà:**

Miquel A. Soriano, Maite Torà.

**Pau i Solidaritat:**

Imma Romeo.

**Pla de Desenvolupament Comunitari:**

Núria Corbella

**Prosec:**

Carlos Enjuanes.

**Servei Materno infantil /Salut Pública:**

José Luis Bozal, Emilia Caballol.

**Serveis Personals de la zona:**

Rosa Vilanova, Teresa Ferrer, Marga Gansino.

**Unitat Pastoral St. Martí, St. Andreu i St. Llorenç:**

Amparo Bartolomé, Manuel Rodríguez, Dolors Sacases.

**Varis (altres variants de representació al Consell):**

Marisol Galofré, Josep Ma. Muñoz, Miquel Sabaté.



**Per demanar cita  
amb el regidor de zona,  
Josep Presseguer:  
ralba@paeria.cat  
Tel. 973 700 382**

**Dia de visita:  
últim divendres de cada mes  
de 18.00 a 19.00 h  
Centre Cívic Centre Històric  
(Plaça de l'Èreta)**



Consell Territorial  
Centre Històric 2

ZONA 02

Data de la 1a constitució: 20 de novembre de 2006.  
Constitució durant la legislatura 2007-2011: 3 de juliol de 2008.

President delegat: Oriol Yuguero, regidor de la zona 02.

ENTITATS I PERSONES MEMBRES DEL PLENARI:

**ADESMA:**

Mari Bometón, Alfred Roda.

**Agrupació Teatral Toar:**

Enric Castells, Teresa Tous, Josep M<sup>o</sup> Palau.

**Assoc. de Dones de Príncep de Viana:**

Guadalupe Delgado.

**Assoc. d'ex-alumnes Maristes, AEM:**

Ferran León, Joan Alós.

**Assoc. de Veïns de Noguerola:**

Miquel Lluís Sabató, Ricardo Banz, Dolores Flix, Montse Morguí,

José de Luna, Joan Sendra, Pilar López.

**Assoc. de Veïns de l'avinguda del Segre i adjacents:**

Marta Rorigé, Rosa Senallé, M<sup>o</sup> José Siliué,

Antonio Curiá, Miquel Padilla, Francesc Agustí.

**Centro Latino Americano:**

Adriana Montedoro.

**CEIP Príncep de Viana:**

Olga Ulla, Montserrat Abadía (AMPA).

**Col·legi Sagrada Família:**

Josep Salvà, Sílvia Asensio (AMPA).

**Comunitat Franciscana (Frares St.Anton):**

Mari Bometón, Joaquim Recasens.

**Conservatori de Música:**

Francesc Jové.

**Coordinadora de Jubilats:**

Josep Pueyo, Lluís Sotos, Jordi Medina.

**Dones per la Democràcia:**

Victòria Llamas.

**Gemans de Touba:**

Cheikh Thiam, Baye Sene.

**Natius de Nkongondo Catanya:**

Albert Mahop.

**Parròquia del Carme:**

Joan Mora.

**Serveis Personals de la zona:**

Tere Farré.FFF



**Per demanar cita  
amb el regidor de zona,  
Oriol Yuguero:**  
regidoria.joventut@paeria.cat  
Tel. 973 222 822

**Dia de visita:**  
3r dimecres de cada mes  
de 19.00 a 21.00 h

Centre Cívic  
(C/ Democràcia, 19)



Consell Territorial  
Pardinyes

ZONA 03

Data de constitució: 12 de juny de 2008,  
Legislatura 2007-2011.

President delegat: Lluís Franco, regidor de la zona 03.

ENTITATS I PERSONES MEMBRES DEL PLENARI:

**ACIP:**

Josep M. Francà.

**ASPID:**

Núria Pujol, Josep Lluís Campo, Maria Teresa Teixidó,  
Viviana Biendicho, Ramon Fané.

**Assoc. de Comerciants:**

Nacho Piñero.

**Assoc. de Mall:**

Daou Diakiri.

**Assoc. Romanesa:**

Angela Damoc

**Assoc. Síndrome d'Àsperger:**

Rafael Fernández, Montserrat Peiró.

**Biblioteca Pardinyes:**

Frederic Baena.

**Bitlles Mitjana:**

Juan Garcia.

**CAP:**

Lluís Marco, Olga Teixidó.

**CEIP la Mitjana:**

José Ignacio Martín.

**CEIP Pardinyes:**

Carme Jovà, Maria Incinilla, Ramona Galanch (AMPA).

**CEIP Riu Segre:**

Teresa Ribes, Josep Lardiez (AMPA).

**Centre Cultura Contemporània:**

Pascala Sánchez.

**Club Automobilisme:**

Llorens González, Carmina Mateu.

**Club Escalada:**

Juan Ramón Cuesta.

**Club Piragüisme:**

Joan Ribes.

**Colla Gegantera:**

Manuel Jiménez

**Coral Llums de Veu:**

Ramona Sala

**Escola Bressol Pardinyes:**

Maria Escolà

**Esplai el Cau:**

Raquel Barquilla.

**FEVOL (Federació de Voluntariat Social)**

Angelina Chacón, Emili Sales, Gemma Mestre.

**Fundació Pardinyes:**

Jacinto Parnia.

**Futbol Pardinyes:**

Rubén Tolós.

**Handbol Pardinyes:**

Xavier Pitarré.

**IES Josep Lladonosa:**

Xavier Solé, Arcadi Olet (AMPA).

**Llar de Jubilats:**

Eduardo Martínez.

**Magrebeida:**

Abderrafe Eltalydy, Abduc Chaïbi.

**Orvepard (Organització Veïns Pardinyes):**

Miquel Costa, Emeterio Leraña, Tomasa Martínez, Joan Torné,  
M<sup>a</sup> Antonia Roca, Vanesa Seliart, Xavier Foixench, Llorens Mas,  
Oscar Barbets, Ana Garcia, Montse Ferrer,  
Pepita Monjo, Encarna Sarz.

**Parròquia:**

Carmen Sánchez, Joan Jové.

**Petanca Pardinyes:**

Manuel Jiménez.

**Revista Pardinyes:**

Alejandro Olmo.

**Serveis Personals de la zona:**

M.Àngels Abendes, Rosa Vilanova.

**Shalom:**

Josep M. Solar.

**Veris (altres variants de representació al Consell):**

Elena Neira, Angeles Ribes, Esperanza González, Joan Codina,  
Dolors Andreu, Macià Querol, Julián Pérez, Josep M. Vlachich,  
Juan Garcia, Joana Lainea, Maribel Vara, Juan J. Merenyas,  
Nati Baró, Pere Gómez, Joaquim Font, José Luis Abarca,  
Josep Cugat, Paquita Oro, Silvia Gufia, Salomé Ribes,  
Antonio Muñoz, Luis Romera.



**Per demanar cita  
amb el regidor de zona,  
Lluís Franco:**  
regidorpardinyes@paeria.cat  
Tel. 973 242 000

**Dia de visita:**  
1r dilluns de cada mes  
de 18.00 a 20.00 h

Centre Cívic Pardinyes  
(C/ Sant Pere Claver, 5)



Consell Territorial  
el Secà

ZONA 04

Data de constitució: 21 d'abril de 2008.  
Legislatura 2007-2011.

President delegat: Txema Alonso, regidor de la zona 04.

ENTITATS I PERSONES MEMBRES DEL PLENARI:

**Assoc. de Veïns del Secà:**

Julian Garrido, Miguel López,  
Francisco Carnotto, Pepi Guzman,  
Manuel Rodríguez, Mercedes Pinilla  
Miguel Caballero.

**Assoc. de Veïns del Secà (vocalia de la dona):**

M<sup>a</sup> Àngels Orta, Teresa Montagut  
Paquita Marquez.

**Assoc. de Veïns del Secà (servel de biblioteca):**

M<sup>a</sup> José Ramos.

**CAP:**

Luis Marco, Olga Teixidó m .

**CEIP Ginesta:**

Núria Llobet.

Fco. José Castellote (AMPA), José Antonio Àgula (AMPA).

**CEIP Torres de Ponent:**

Mate Torrelles, José M<sup>a</sup> Serrano (AMPA)

**Club Bàsquet Secà:**

José Escartín, M<sup>a</sup> José Solà.

**Down Lleida:**

Andreu Garcia, Eva Betsobé.

**Escola Bressol Secà:**

Ana M<sup>a</sup> Marsal.

**Jubilats del Secà:**

Lola Montes, Antonio Vall, Nuri Estanuy.

Rosario Felipe, Pilar Romero.

**Numyeel Village Ofthe:**

Batch Camara.

**Parròquia:**

Josep Anton Jové, Eduardo Romero

**Servels Personals de la zona**

Rosa Vilanova

**Teatre Secà:**

Carmela Zambrana.



**Per demanar cita  
amb el regidor de zona,  
Txema Alonso:  
esports@paeria.cat  
Tel. 973 700 607**

**Dia de visita:  
últim dijous de cada mes  
de 19.00 a 21.00 h**

Centre Cívic  
(Plaça de Sant Pere s/n)



Consell Territorial  
Balàfia

ZONA 05

Data de constitució: 14 de febrer de 2008.  
Legislatura 2007-2011.

President delegat: Joan Gómez, regidor de la zona 05.

ENTITATS I PERSONES MEMBRES DEL PLENARI:

**Assoc. de Comerciants:**

Meribell Montagut.

**Assoc. de Diabètics de Catalunya:**

Maria Barqué.

**Assoc. Kina Kreu:**

Isabel Hornos.

**Assoc. Togoleesos (ARTAC):**

Kokouvi Tete, Komlan Dekou.

**Assoc. de Veïns de Balàfia:**

Manuel López, Miguel Burgués, Toni Baró, Isabel Saez,  
Francesc Caballero, Oriol Folch, M.Àngels Amador,  
Inda Martínez (servei de biblioteca), Carme Sáez (Joves A.VV).

**Beisbol Dominicans:**

Hilario Ortega.

**CAP Balàfia:**

Luis M. Marco E, Olga Teixidor.

**CEIP Balàfia:**

Miquel Margalef, Salut Huerta, M<sup>a</sup> Dolers Florensa.

**CEIP Països Catalans:**

Lourdes Aïns, Jorge Lampurdanés (AMPA),  
Ramon Ricart (AMPA).

**CEIP PINYANA:**

Anna Moseguí, Ismael Alfaro (AMPA).

**Centre Cult. Lleidatà de Dansaires:**

Maria Rosinach, Josep Sánchez.

**Club Ciclista Terraferma:**

Marcel Abov.

**Club Escacs Balàfia:**

Andreu Bergé

**Col·legi Mirasan:**

Arnand Sanjuan, Montse Sanjuan, Claudina Sanjuan,  
Elisabet Arbonés, Teresa Perera, Maribel Barrull.

**Edo Cultural:**

Felix Obiagbe.

**Escola Bressol Balàfia:**

Joan Borneo, Cristina Escuer.

**Fule Senegalesos:**

Hamade Balde.

**Grup Sardanista Balàfia:**

Teresa Prats

**Herceda:**

Victor M. Palanés.

**Jubilats Balàfia:**

Sebastià Ros, Enric Galíniaf, M<sup>a</sup> Teresa Roig, Antoni Alias.

**Ludoteca Balàfia:**

Christine Clota.

**Lliga Contra el Càncer:**

Pilar Badia.

**Penya els Bala:**

José Luis Jimenez.

**Plataforma Contra el Bloqueig a Cuba:**

Ana Laviña, Nico López, Carles Sastre.

**Plataforma Nova Balàfia:**

Tere Vilaña, Salvador Aoná.

**Parròquia de St. Antoni. M<sup>a</sup> Claret:**

Mn. Demetri Solà

**Serveis Personals de la zona:**

Rosa Vilanova, M. Carme Sandiumenge.

**U.E. Balàfia:**

Manuel Lortie, Benedicta Castilla, Eladio Abalgar, José Toro.

**Varis (altres variants de representació al Consell):**

Rosa Pedescoll, Mercedes Mañanet.



**Per demanar cita  
amb el regidor de zona,  
Joan Gómez:  
participació@paeria.cat  
Tel. 973 700 453**

**Dia de visita:  
1r dimarts de cada mes  
de 18.00 a 20.00 h**

Centre Civic  
(C/ de Terrassa, 1)



**Consell Territorial**  
**Camp d'Esports - Ciutat Jardí**

**ZONA 06**

Data de constitució: 11 de desembre de 2008.  
Legislatura 2007-2011.

President delegat: Jesús Castillo, regidor de la zona 06.

**ENTITATS I PERSONES MEMBRES DEL PLENARI:**

**Assoc. de Mags de Lleida:**

Jordi Comellas.

**Assoc. de Veïns de Camp d'Esports:**

Ramon Cervero, Jaume Gomis, David Cervero,  
Josep Alsina, Jesús Millán, Àngel Carrera,  
Ramon Marimon, M. Vicenta Penabad.

**Assoc. de Veïns de Ciutat Jardí:**

Antoni Tàrrull, Josep Lluís de la Iglesia, Teresa Ortega,  
Fuensanta Espluga, Eduard Nadal.

**CEIP Ciutat Jardí:**

Aba Roura, Josep M<sup>a</sup> Lloveras (AMPA).

**CEIP Joc de la Bola:**

Ricard Sabaté (AMPA), Imma Sallert (AMPA).

**Centre Penitenciari de Ponent:**

Manel Solans.

**Centro Galego:**

José Tercero, Eligio Suevos.

**Club Billar Lleida:**

Armando Moreno, Quim Collet, Josep Mariscal.

**IES Guindavols:**

J.Castillo.

**Parròquia de St. Jaume:**

Jordi Pardell.



**Per demanar cita  
amb el regidor de zona,  
Jesús Castillo:  
ime@paeria.cat  
Tel. 973 700 618**

**Dia de visita:  
3r divendres de cada mes  
de 20.00 a 21.00 h**

Locals Socials als barris de  
Camp d'Esports i Ciutat Jardí



**Consell Territorial**  
Instituts / Sant Ignasi / Templers / Escorxador

**ZONA 07**

Data de constitució: 13-01-2009.  
Legislatura 2007-2011.

Presidenta delegada: Rosa Ball, regidora de la zona 07.

**ENTITATS I PERSONES MEMBRES DEL PLENARI:**

**Assoc. Amic i Fundació Coma Posada:**

Javier Jimenez.

**Assoc. Catalana de Desenvolupament i Cooperació:**

Enric Figueras.

**Assoc. Cultural Corpus:**

Enric Figueras.

**Assoc. Cultural Maragall:**

Robert Moncasi.

**Assoc. de Laringetomizados:**

Jordi Lambas.

**Assoc. Motorista Custom:**

Joel Cazalla, Xavier Egea.

**Assoc. Reintegra:**

Núria Carbonell.

**Assoc. del Senegal:**

Larissa Diallo.

**Assoc. Veïns d' Escorxador-Templers:**

Quimet Mafeo, Rosa Sendra.

**Assoc. Veïns d'Instituts-St. Ignasi:**

Josefa Pla, Júlia Bardagi, Ramon Corbella, Marçó Álvarez,

Carlos Gómez, Jordi Marimón, Dolores Lara, Rosa Camell.

**Casa de Andalucía:**

Vicente Estevez, Juli Ota.

**Casa de Aragón:**

Jesús Monter.

**Centro Castilla y León:**

Eduardo Quevedo, Carmen Farrús, Lourdes Sastre,

Oscar Sánchez.

**Centro Extremeño:**

Antonio Chamorro.

**Cite, Fundació Pau i Solidaritat:**

Teresa Castelló, Imma Romeo.

**Col·legi Maristes:**

Llorens Claramunt, Josep Solsona.

**Col·legi Santa Anna:**

Salvador Pomas, Andreu Carulla (AMPA).

**Club Esportiu Maristes:**

José Solsona, Llorens Claramunt.

**Club Spainrocchetry:**

Mª Para Palau.

**EDO A. C. de Nigerians:**

Aases Ogiemwonyi.

**Escola Bressol Relotge:**

Marta Elcacho.

**Fundació Verge Blanca:**

Joan Saura.

**Grup Cultural Garrigues:**

Joan Mas, Josep M. Freixa.

**IES Gil i Gaya:**

Carne Panodés, Francisco Nuñez (AMPA).

**IES Joan Oró:**

Jordi Reixach, Emma Cameras.

**IES Marius Torres:**

Joan Genís Garcia.



**Per demanar cita  
amb la regidora de zona,  
Rosa Ball:**  
serveispersonals@paeria.cat  
Tel. 973 700 306

**Dia de visita:**  
1r dimarts de cada mes  
de 19.30 a 20.30 h

Locals Socials als barris de  
l'Escorxador i Instituts



**Consell Territorial**

Plus XII - Germanor / Universitat / Zona Alta / Magisteri / Clot

**ZONA 08**

Data de constitució: 17 de març de 2009.  
Legislatura 2007-2011.

Presidenta delegada: Montse Minguéz, regidora de la zona 08.



**ENTITATS I PERSONES MEMBRES DEL PLENARI:**

- Assoc. Catalans Contra el Càncer:**  
Mari Bonelón
- Associació Fedde:**  
Alassane Kalidou, Alasan Bibim Ba.
- Assoc. de Veïns del Clot:**  
Sisco Jové, Joan R. Nicolau, Artur Mercè.
- Assoc. de Veïns de Magisteri Zona Alta:**  
Teresa Segura, Glòria Ferrer, José Mª Garcia,  
Isabel Grasa, Josep Aixut.
- Assoc. de Veïns Plus XII - Germanor:**  
Francisco Rodríguez.
- Assoc. de Veïns d'Universitat:**  
Carmen Gomara, Maria Chaubel, Robert Setó  
Foo, Javier Teixidó, Ferran Palau, Mª Antonia Roca.
- Assoc. de Mauritània:**  
Kalidou Biran, Saidou Kane, Birom Ba,  
Abou Fatena.
- Ateneu Popular de Ponent:**  
Begoña Pardo.
- CEIP Joan XXIII:**  
Imma Abadías.
- Dones del Clot:**  
Antonia Farré, Conchita Montuño, Josefa Grau.
- EDO Cultural:**  
Felix Ugiagbe.
- Escola Bressol Gargot:**  
Carina Villanueva.
- FAVIBC:**  
Manel Illamas.
- FISC ONG-Lestonnac:**  
Mª Jesús Cabau.
- Home Boys Association de Nigeria:**  
Apposita Dicson.
- IES Escola del Treball:**  
Ramon Semando, Neus Cauñipé, Sílvia Caravaca (AMPA).
- Jubilats el Pilar:**  
Ignasi Franco.
- Parròquia el Pilar:**  
Ramon Miquel Martín, Mª Carmen Grasa.
- Salut mental Ponent:**  
Xavier Miranda.

**Per demanar cita  
amb la regidora de zona,  
Montse Minguéz  
marinez@paeria.cat  
Tel. 973 700 316**

**Dia de visita:  
1r dimecres de cada mes  
de 17.00 a 19.00 h**

Locals Socials als barris de  
Universitat, Zona Alta i Clot



Consell Territorial  
Mariola / Joan Carles

ZONA 09

Data de constitució: 13 de març de 2008.  
Legislatura 2007-2011.

Presidenta delegada: Sara Mestres, regidora de la zona 09.

ENTITATS I PERSONES MEMBRES DEL PLENARI:

**AMPGIL:**

Josefina Jornet.

**AREMI:**

Mercè Botlle.

**Assoc. de Veïns Blocs J. Carles:**

Elsa Sarasa, M<sup>a</sup> del Pilar Llimós, Lluís Prats.

**Assoc. de Veïns de la Mariola:**

Máximo J. Blanco, Mercè Molina, Josefa Pérez, Angeles Guillén.

**Assoc. de Veïns Pius XII-Germanor:**

Francisco Rodríguez, Eva Macipe, Lorena Antequera,  
Silvia Pacheco, Milagros Huerta, M<sup>a</sup> Eugenia Cabezudo,  
Ana Rojas, Carmen Puertolas, M<sup>a</sup> Angeles Martínez.

**CAP 1r de Maig:**

Margarita Sagué, Pilar Morón.

**CEIP Joan XXIII:**

Imma Abadías, José España (AMPA).

**CEIP Magi Morena:**

Alba Birbe.

**CEIP Sta. Maria de Gardeny:**

Anna Rubinat.

**CIJCA:**

Rosa M<sup>a</sup> Pibrat, Joan Valls, Magda Ribes.

**Club de Futbol Gardeny:**

Francisco Rodríguez

**Cofradia del Nazareno:**

Ansel Molina.

**Creu Roja:**

Fèlix Boté.

**Eagle:**

Francisco rinceo, Rosa M. Porcel.

**Escola Bressol Joan Carles:**

Remei Tortosa, Maria Giró, Montse Solana,  
Núria Esteve, Viviana Hernández (AMPA).

**Escola Bressol Mariola:**

Rosa M<sup>a</sup> Rauret, Jaume Pujades (AMPA), Úrsula Roa (AMPA),  
Dolors Barbé (AMPA), Mónica Berenguer (AMPA).

**FAVIBC:**

Manuel Llemas.

**Jubilats Mariola:**

Pilar Sáez, Elena Canelas.

**Parròquia de la Mercè:**

Joaquín Pina.

**Parròquia de St. Pau:**

Josquim Lax, Cèlia Carrasco, Alexandre Usuga.

**Pla desenvolupament Comunitari Pius XII:**

M<sup>a</sup> Dolors Solé

**Pla de Barris:**

Miriam Viloria

**Regidoria de Joventut:**

Elena Aranda

**Serveis Personals de la zona:**

M. Carme Sandiumenge.



**Per demanar cita  
amb la regidora de zona,  
Sara Mestres:**  
seguretat@paeria.cat  
Tel. 973 700 365

**Dia de visita:**  
1r dimarts de cada mes  
de 18.00 a 20.00 h

Centre Cívic  
(C/ Artur Mor, 1)



Consell Territorial  
Cappont.

ZONA 10

Data de constitució: 07 de juliol de 2008.  
Legislatura 2007-2011.

Presidenta delegada: Dolors Arderiu, regidor de la zona 10.

ENTITATS I PERSONES MEMBRES DEL PLENARI:

**Agrupament Escolta "Jo Manàix":**

David Perpinyà, Andreu Badia, Laura Negre, Lluís Flobats.

**Àrea de la Dona:**

Josefina Bernal, Imma Camé, Mafè Diaz, M. Lluïsa Paliejà.

**Arts de Ponent:**

Miquel Morrià, Carmen Arevallo.

**Assoc. Parkinson:**

Jordi Moncusí, Rosa Canosa.

**Assoc. de Comerciants:**

Ella Jodar, Jaume de Francisco, Joan A. Gómez.

**Assoc. de Veïns de Cappont:**

Meribel Feliu, Miquel Ribelles, Àngel de los Santos,  
Francesc Castells, Josep R. Muñoz, Ramon Sala

**Assoc. Passarel·la Moda Cappont:**

Isabel Solà, Veri Ros.

**Casa de Andalucía:**

Juli Ofo, Vicente Estévez.

**CEIP Camps Elbais:**

Jordi Porta.

**CEIP Cappont:**

Ester Salillas, Jacinto Banzales (AMPA).

**CEIP Frederic Godàs:**

Magda Blosquez (AMPA), Juan Luis Moya (AMPA),  
Josep Castelló (AMPA), Toni Jiménez (AMPA).

**Club Atlètic Segre:**

Vicent Morea, Josep Andreu de la Fuente.

**Club Basquet Lleida:**

Fidel David Besora.

**Club Bonsal:**

Santiago Mata.

**Col·lectiu Cultural Cappont:**

Josep Bosch, Àngels Pons, Higinio Camarasa, Paquita Farré.

**Fibrolleida:**

Merle Montañes, Alexandra San Martín, Rosa Vicente.

**Jubilats Cappont:**

Regina Puertas.

**Servei de Biblioteca:**

Marta Sala.

**Save the Children:**

Félix Sacristán, Jessica González, Sònia Garí.

**Unitat Pastoral de Cappont / Parròquia S.Família:**

José A. Meigar.

**Serveis Personals:**

Dolors Capdevila.



**Per demanar cita  
amb la regidora de zona,  
Dolors Arderiu:**  
lmc@paeria.cat  
Tel. 973 700 409

**Dia de visita:**  
2n dimarts de cada mes  
de 17.00 a 19.00 h

Centre Cívic  
(C/ Alfons II, 14)



Consell Territorial  
La Bordeta

ZONA 11

Data de la 1a constitució: 11 de febrer de 2005  
Constitució durant la legislatura 2007-11: 14/12/2009

Presidenta delegada: Montse Parra, regidora de la zona 11.

ENTITATS I PERSONES MEMBRES DEL PLENARI:

**Assoc. de Comerciants de la Bordeta:**

Ica Garcia, Enriqueta Ocaña.

**Assoc. de Veïns de la Bordeta**

M<sup>a</sup> Carmen Calza, Francesc Bell, M<sup>a</sup> Carmen Guerrero

M<sup>a</sup> Teresa Castro, Josep M. Ribes,  
M.Dolora de Pi (Servei de Biblioteca).

**CAP Bordeta:**

Eva Camats, Laura Santalúcia.

**CEIP Joan Maragall:**

Guadalupe Pavón (AMPA), Cati Majas (AMPA),

Estrella González (AMPA).

**CEIP Parc de l'Aigua:**

Pepita Moló.

**Centre Educació Especial l'Esperança:**

M. Rosa Solé, Rosa Adel (AMPA).

**Col·legi el Carne:**

Pepita March, Lucía Huerta.

**Escola Bressol Bordeta:**

Dolors Terragó.

**Església Bíblia Oberta:**

Rebeca Roset.

**Fundació Sicoris:**

Jesús Marco

**Llar de Jubilats:**

Juan Siso

**Serveis Personals de zona:**

Dolors Capdevila

**Societat Ocellaira:**

Joan Noya

**U.E. Bordeta:**

Miquel Vidal.



**Per demanar cita  
amb la regidora de zona,  
Montse Parra:**  
cultura@paeria.cat  
Tel. 973 700 393

**Dia de visita:  
hores concertades**

Centre Cívic  
(Av. del Pla d'Urgell s/n)



Consell Territorial  
Els Magraners

ZONA 12

Data de constitució: 14 de maig de 2008.  
Legislatura 2007-2011.

Presidenta delegada: Neus Brocal, regidora de la zona 12.

ENTITATS I PERSONES MEMBRES DEL PLENARI:

**Assoc. de Veïns dels Magraners:**

Lucas López, Juan Gallardo, Miguel Lupiañez, Dolores Zucar,  
Crescencio Fabra, Antonio Àguila, Dolores Garzón,  
Juan Luis Bonilla, Lolí Felipe, Fulgencio García, Lolí Garzón,  
Máximo Rodríguez.

**Assoc. l'Hangar:**

Antonia Chacón, Angel Moreno, Máximo Rodríguez.

**CEIP Magraners:**

Ramon Ferrero, M<sup>o</sup> Teresa Gilart, Rafael Gallardo (AMPA).

**Club Esportiu Magraners (Futbol):**

José Florín, Rafa Rodríguez, M<sup>o</sup> Angeles Bonilla.

**Club de Twirling:**

Miriam Martín, Miriam Moreno, Dolores Àguila.

**Escola Bressol Magraners:**

Susana Jimenez, Gemma Sanchez, Marisol Gil.

**Grup de Dones:**

Paqui Gallardo, M<sup>o</sup> Carmen Garula, Paqui Martínez, Rosa Lana.

**Grup de Joves:**

Anabel Gonzalez, Pedro Santiago, Miguel A. Lupiañez,  
Antonio Santiago, Anabel Méndez, Zaida Aznarez.

**Grup de Skate:**

Antonio Manriquez.

**IES Maria Rubies:**

Carles Vera.

**Llar de la Gent Gran:**

Angelino Chacón, Juana Nova, Isabel Torres.

**Parròquia:**

Angel Alegre, Paquita Alós.

**Servei de Biblioteca:**

Sonia Garcia.

**Personals de zona:**

Rosa Vilanova, Dolores Capdevila.



**Per demanar cita  
amb la regidora de zona,  
Neus Brocal:**  
politiquesigualtat@paeria.cat  
Tel. 973 700 461

**Dia de visita:**  
3r dimecres de cada mes  
de 20.00 a 21.30 h

Centre Cívic  
(Plaça Joan XXIII, 1)



Consell Territorial  
Horta

ZONA 13

Data de constitució: 27 de novembre de 2008,  
Legislatura 2007-2011.

President delegat: Josep Barberà, regidor de la zona 13.

ENTITATS I PERSONES MEMBRES DEL PLENARI:

**Amics Natura "el Xop":**

Núria Solana.

**Assoc. de Veïns Arques de Rufeà:**

Pili Alonso.

**Assoc. de Veïns de Butsénit:**

Joan A. Boidó, Salvador Solsona, Josep Llas,  
Sebastià Vila, Josep M<sup>a</sup> Paris, Arturo Solé,  
Josep Pelagri, Fco. Solsona, Josep M<sup>a</sup> Murgó.

**Assoc. de Veïns del Camí Mariola:**

Josep Cardona, Carmen Roig.

**Assoc. de Veïns de les Canals:**

Antonia Solà, Macià Pedrés, Josep Giró.

**Assoc. de Veïns de la Caparrella:**

Joaquim Laramona.

**Assoc. de Veïns de Copa d'Or i Sot de Fontanet:**

Francesc Rosselló.

**Assoc. de Veïns de Gualdó:**

Josep Gilart, Esteban Vergós.

**Assoc. de Veïns de Grenyana:**

Dolors Comes, Ramon Jovany.

**Assoc. de Veïns de Gualda:**

Miquel Román, Andreu Molà.

**Assoc. de Veïns de Llívia:**

M<sup>a</sup> Teresa Beló.

**Assoc. de Veïns de Marimunt:**

Sergi Petenàs.

**Assoc. de Veïns de Montcada:**

Manel Rosell, Marc Vives, Núria Roca, Josep Bertran.

**Assoc. de Veïns de Montserrat:**

Jordi Riera, Ramon Samamona, Pau Rodríguez,  
Marta Ballosoi, Maria Cañadell, Joan Riera, Pere Escarp.

**Assoc. de Veïns de Torres de Sanul:**

Joan Queralt, Carlos Valla, Dolors Sansa, Yolanda Begué,  
Joan Martínez, Albert Vilaseca.

**Assoc. de Veïns de Vallcalent:**

Antoni Chico, Francesc Montardit.

**CEIP A. Bergós:**

Marta Bea.

**CEIP Creu del Batlle:**

Eva Vidal (AMPA).

**CEIP Segrià:**

Dolors Preixens, Rocana Roset (AMPA).

**Escola d'Hoteleria:**

Gregori Canalias.

**IES la Caparrella:**

Emili Grau.

**INEFC:**

Pere Expósito, Antoni Guiró.

**Parròquia Montserrat:**

Ramiro Bellerín.



**Per demanar cita  
amb el regidor de zona,  
Josep Barberà:  
csiuraneta@paeria.cat  
Tel. 973 700 455**

Locals Socials a les Parídes de  
Butsénit, les Canals, la Caparrella,  
Copa d'Or i Sot de Fontanet,  
Grenyana, Gualda, Montcada, Llívia,  
Rufeà, Marimunt, Camí de Mariola,  
Montserrat, Torres de Sanul,  
i Vallcalent



Nom d'usuari

Contrassenya

>> Recordar contrassenya

Portada

Llistat d'entitats

Processos participatius

Dóna't d'alta al portal



## El portal més participatiu de la ciutat

### ✓ PER A LES PERSONES

digues la teva en els processos de participació;  
notícies; fòrum d'opinió; galeries d'imatges;  
telèfons i adreces d'interès; enllaços d'utilitat...

### ✓ PER A LES ENTITATS

espai web gratuït; agència d'activitats;  
emissió de comunicats i missatges; enquestes;  
gestió de socis; butlletins d'informació;  
recursos de formació ...

**JUNTS FEM XARXA:**

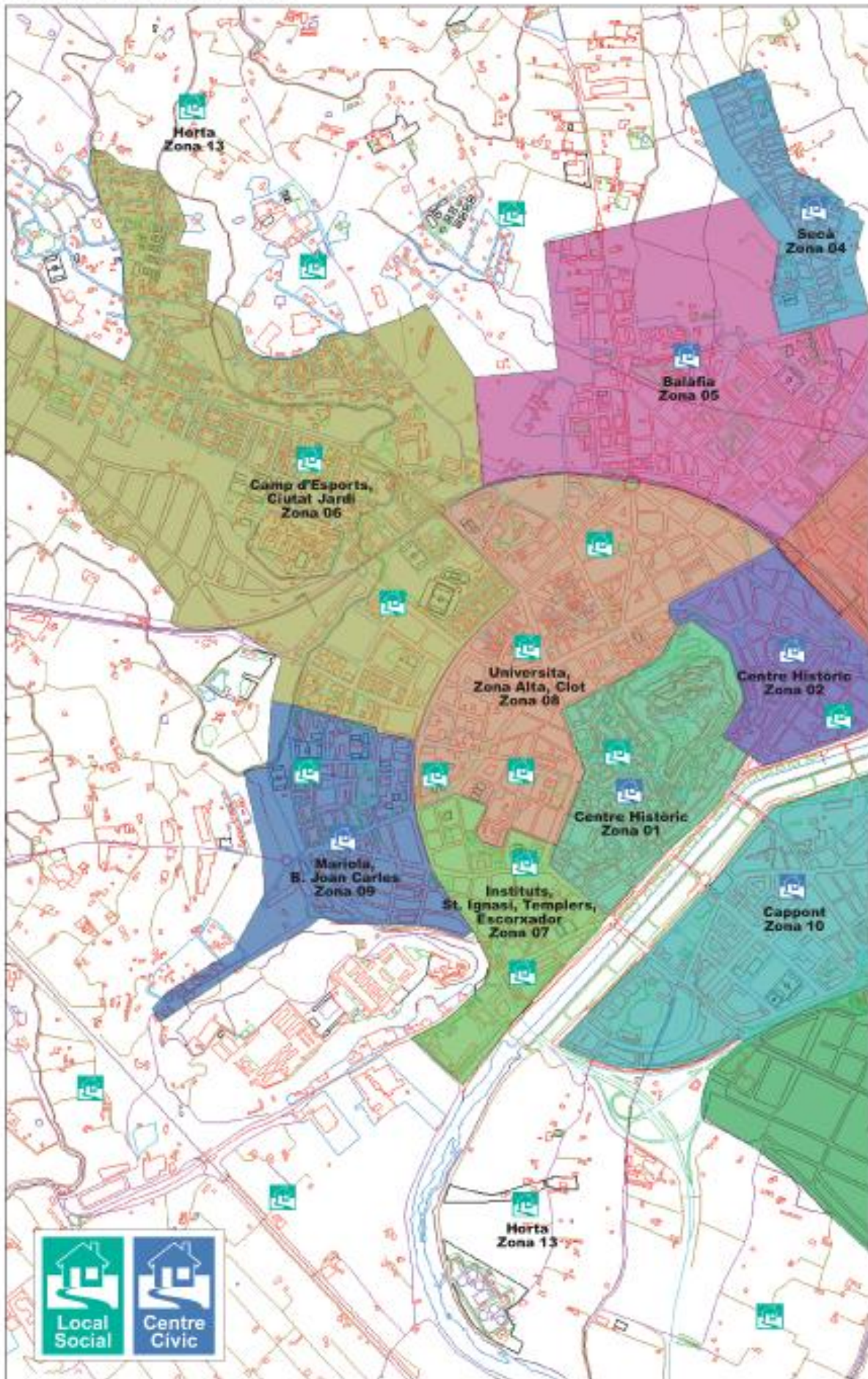
**Connecta't i participa**

Amb el suport de:

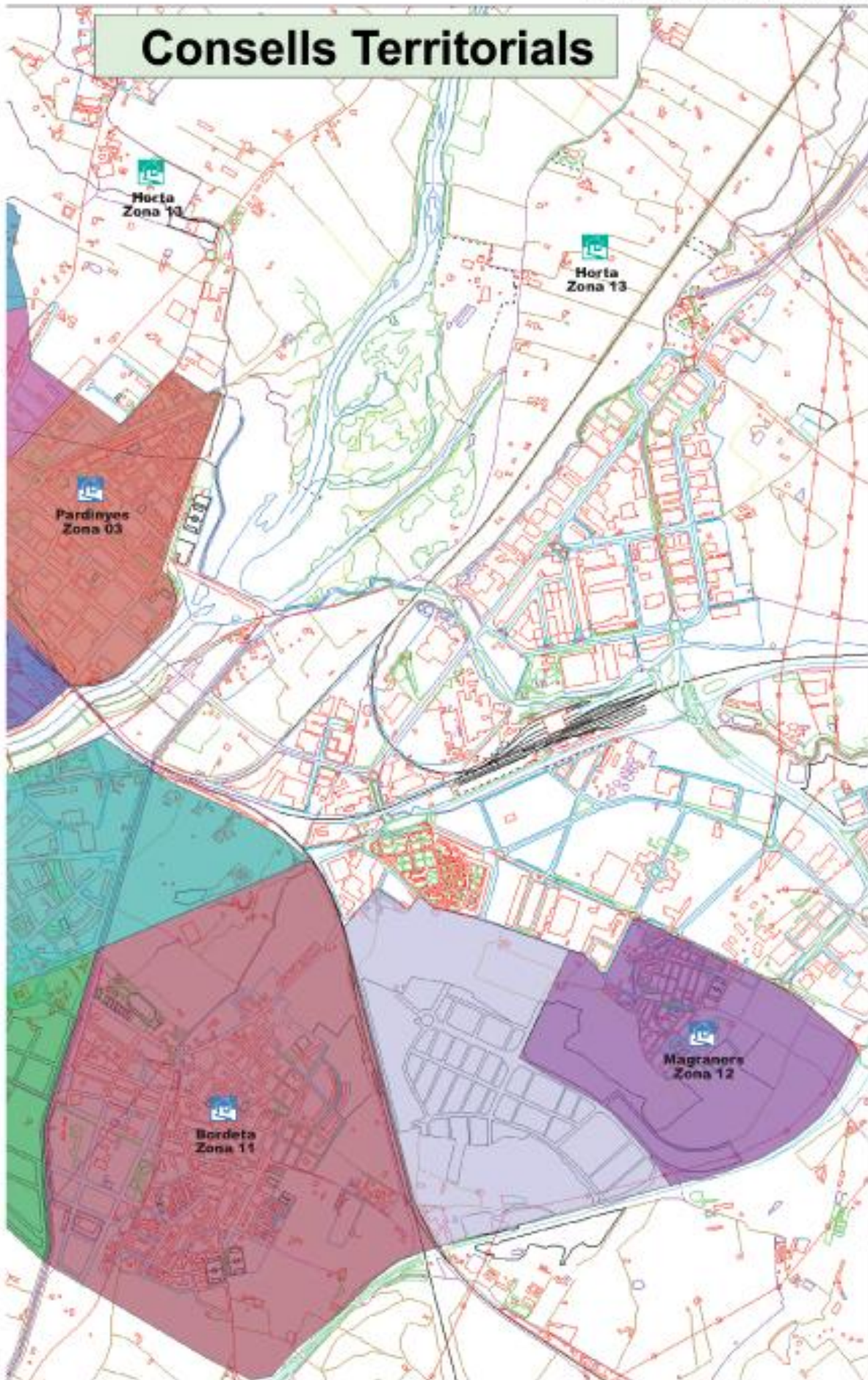


[www.lleidaparticipa.cat](http://www.lleidaparticipa.cat)

**Situació dels Centres Cívics i Locals Socials a la ciutat i Partides de l'Horta**



## Consells Territorials



LA PAERIA



**Ajuntament de Lleida**